



**CARVALLO**  
CONSULTING GROUP

# CATÁLOGO DE INVERSIONES

Mercado de Valores Ecuatoriano

Al 17 de Mayo 2021



# ¿Cómo invertir en el Mercado de Valores Ecuatoriano?

## INVERSIONISTAS

Personas



Empresas



Instituciones

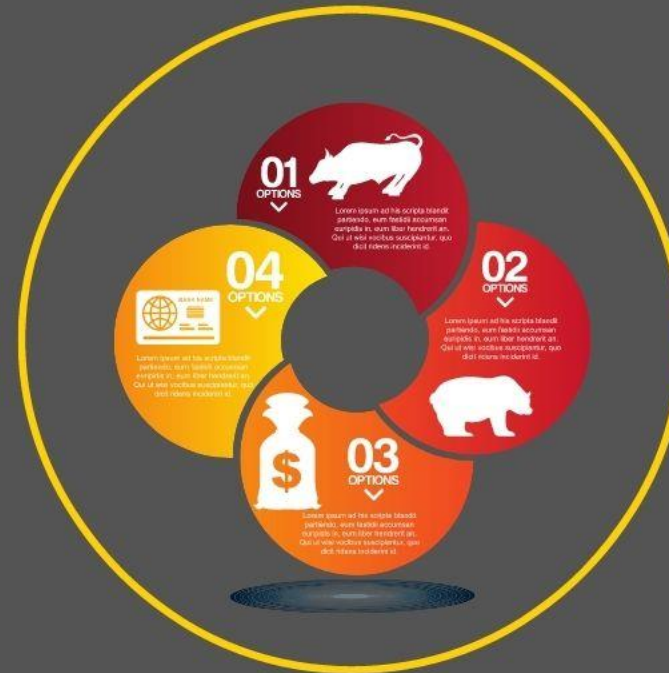


## ASESORES FINANCIEROS



CASA DE VALORES

## EL MERCADO



Bolsas de Valores de Quito y Guayaquil

## REGULADORES

Junta Monetaria



Supercias





# TIPOS DE INVERSIONES

TIPO	CERTIFICADOS DE DEPÓSITO A PLAZO	PAPEL COMERCIAL	FACTURAS COMERCIALES NEGOCIABLES	OBLIGACIONES	BONOS*	ACCIONES
<b>Perfil de inversionista</b>	Conservador	Moderado	Agresivo	Conservador	Moderado	Agresivo
<b>Rentabilidad</b>	Fija	Fija	Fija	Fija	Fija	Variable
<b>Rendimiento promedio</b>	3% - 6%	4% - 9%	8% - 9,25%	7% - 9%	1,1% (Cetes) 8,9 (Deuda)	9% - 13%**
<b>Plazo</b>	30 a 365 días	< 1 año	90 a 180 días	Desde 1 año hasta 5 años	< 1 año (Cetes) > 15 años (deuda)	No aplica
<b>Pagos</b>	Al vencimiento	Al vencimiento	Al vencimiento	Trimestrales, semestrales o anuales	Semestrales	En dividendos

**Fuente:**

Estadísticas de Emisiones, Bolsa de Valores de Quito. <https://www.bolsadequito.com/index.php/estadisticas/boletines-2/emisiones>

\*Ministerio de Economía y Finanzas, Reestructuración de deuda pública República del Ecuador. Junio 2020

\*\* Rendimiento promedio de ganancias de las entidades financieras y empresas emisoras de renta variable. BVQ

# INVERSIONES EN RENTA FIJA

Monto mínimo de inversión: USD 5.000,00

EMISOR	TIPO	MONTO EMISIÓN	PLAZO	RENDIMIENTO	CALIFICACIÓN
BANCO DE MACHALA	Obligaciones convertibles	USD 8.000.000,00	5 años	TPR + 2,50%	AAA-
AGROSYLMA S.A.	Obligaciones	USD 2.500.000,00	4 años	9,27%	AAA-
FUROIANI S.A.	Obligaciones	USD 3.000.000,00	5 años	9,5%	AA+
DISTHER CIA. LTDA.	Obligaciones	USD 1.000.000,00	4 años	9,5%	AA+
FIGURETTI	Obligaciones	USD 1.200.000,00	3 años	9,5%	AA-
JW ASOCIADOS JIWA S.A.	Obligaciones REB	USD 1.200.000,00	De 3,5 a 4 años	8,5%	AA+
DYVENPRO S.A.	Papel Comercial	USD 15.000.000,00	359 días	4,5%	AAA -
MAVESA	Papel Comercial	USD 10.000.000,00	180 a 359 días	Del 7,0 al 7,5%	AA+
NATLUK S.A.	Papel Comercial	USD 2.000.000,00	150 a 180 días	Del 8,0 al 9%	AA+
GENÉTICA NACIONAL	Papel Comercial	USD 1.000.000,00	120 a 359 días	Del 6,0 al 7,5%	AA+
REPAPERS RECICLADORA DEL ECUADOR S.A.	Facturas Comerciales Negociables	Hasta USD 4.800.000,00	Entre 120 y 150 días	Del 9,0 al 9,25%	No aplica

Fuente:

Ofertas de mercado al 17 de mayo del 2021, Casa de Valores Futuro

# INVERSIONES EN RENTA FIJA

Monto mínimo de inversión: USD 5.000,00

EMISOR	TIPO	MONTO EMISIÓN	PLAZO	RENDIMIENTO	CALIFICACIÓN
MACOMON S.A.	Facturas Comerciales Negociables	Hasta USD 1.800.000,00	Entre 100 y 120 días	8,50%	No aplica
DISTHER CIA. LTDA.	Facturas Comerciales Negociables	USD 9.352,55	77 días	9,00%	No aplica
COOPERATIVA ALIANZA DEL VALLE	Certificados de Depósito Desmaterializados	A partir de USD 5.000,00*	De 31 a 361 días	Del 5,25% al 9,0%	AA -
COOPERATIVA OSCUS	Certificados de Depósito Desmaterializados	A partir de USD 5.000,00*	De 31 a 361 días	Del 4,0% al 8,0%	AA

**Fuente:**

Ofertas de mercado al 17 de mayo del 2021, Casa de Valores Futuro

\*Montos disponibles

# INVERSIONES EN RENTA VARIABLE

EMISOR	PRECIO POR ACCIÓN*	ACCIONES CIRCULANTES	RENDIMIENTO**	VALOR EN LIBROS	ROE
BANCO GUAYAQUIL	USD 1,00	499.900.000	20,0%	USD 1,20	15%
BANCO PICHINCHA	USD 90,00	12.000.000	12,0%	USD 105,12	10%
PRODUBANCO	USD 0,62	380.120.000	26,0%	USD 1,22	13%
BOLSA DE VALORES DE QUITO S.A.	USD 1,12	5.393.237	17,0%	USD 1,22	15%
CERVECERIA NACIONAL CN S.A.	USD 82,00	20.446.667	10,0%	USD 9,46	59%
HOLCIM ECUADOR S.A.	USD 55,00	20.480.884	11,0%	USD 16,96	33%
SOCIEDAD AGRICOLA SAN CARLOS	USD 0,60	158.800.000	3,0%	USD 1,60	1%
NATLUK S.A.	USD 0,60	800.000	3,0%	USD 1,20	16%
CONJUNTO CLINICO NACIONAL	USD 1,00	22.366.954	8,0%	USD 0,40	7%
CORPORACIÓN FAVORITA C.A.	USD 2,30	665.000.000	10%	USD 2,09	11%
SIEMPREVERDE S.A.	USD 1,70	1.350.800	0%	USD 1,57	0%

**Fuente:**

\*Precio de cierre al 18 de mayo del 2021

\*\*Rendimiento de la compañía de acuerdo a los últimos estados financieros reportados.

Boletín mensual Cifras y estadísticas de Renta Variable, Bolsa de Valores de Quito. Abril 2021



# NUESTROS ASESORES



**Econ. Rigoberto Carvalho**  
Gerente General

*Consultor senior en gestión  
y economía empresarial.  
Especialista en servicios  
financieros para empresas.*



**Abg. María Zambrano**  
Gerente Jurídico

*Experta en derecho público  
y especialista en derecho de  
inversiones y Alianzas  
Público -Privadas.*



**Econ. Marlon Andrade**  
Asesor junior

*Experto en finanzas  
corporativas y asesor  
empresarial especializado  
en Mercado de Valores*

# ALIADO ESTRATÉGICO



Casa de Valores Futuro, **FUTURO CAPITAL S.A.**, es una entidad financiera debidamente regulada por la Superintendencia de Compañías, Valores y Seguros y autorizada para operar en el Mercado de Valores ecuatoriano.

[www.futurocasadevalores.com](http://www.futurocasadevalores.com)



# CONTACTO

## DIRECCIÓN

Vía Barbasquillo - Barrio Umiña 2, Edificio Buzios,  
Manta - Manabí - Ecuador.

## CORREO

info@carvalloconsulting.com

## TELÉFONO

+(593) 96 845 6714



**CARVALLO**  
CONSULTING GROUP

# SÍGUENOS



Carvallo Consulting Group



@carvalloconsult



@carvalloconsulting



Carvallo Consulting Group

**Nota de descargo:** El presente documento es de propiedad de Carvallo Consulting Group y no refleja de éste, o de Casa de Valores Futuro, recomendación para invertir en determinado título valor. Contáctenos para una asesoría personalizada y detallada.